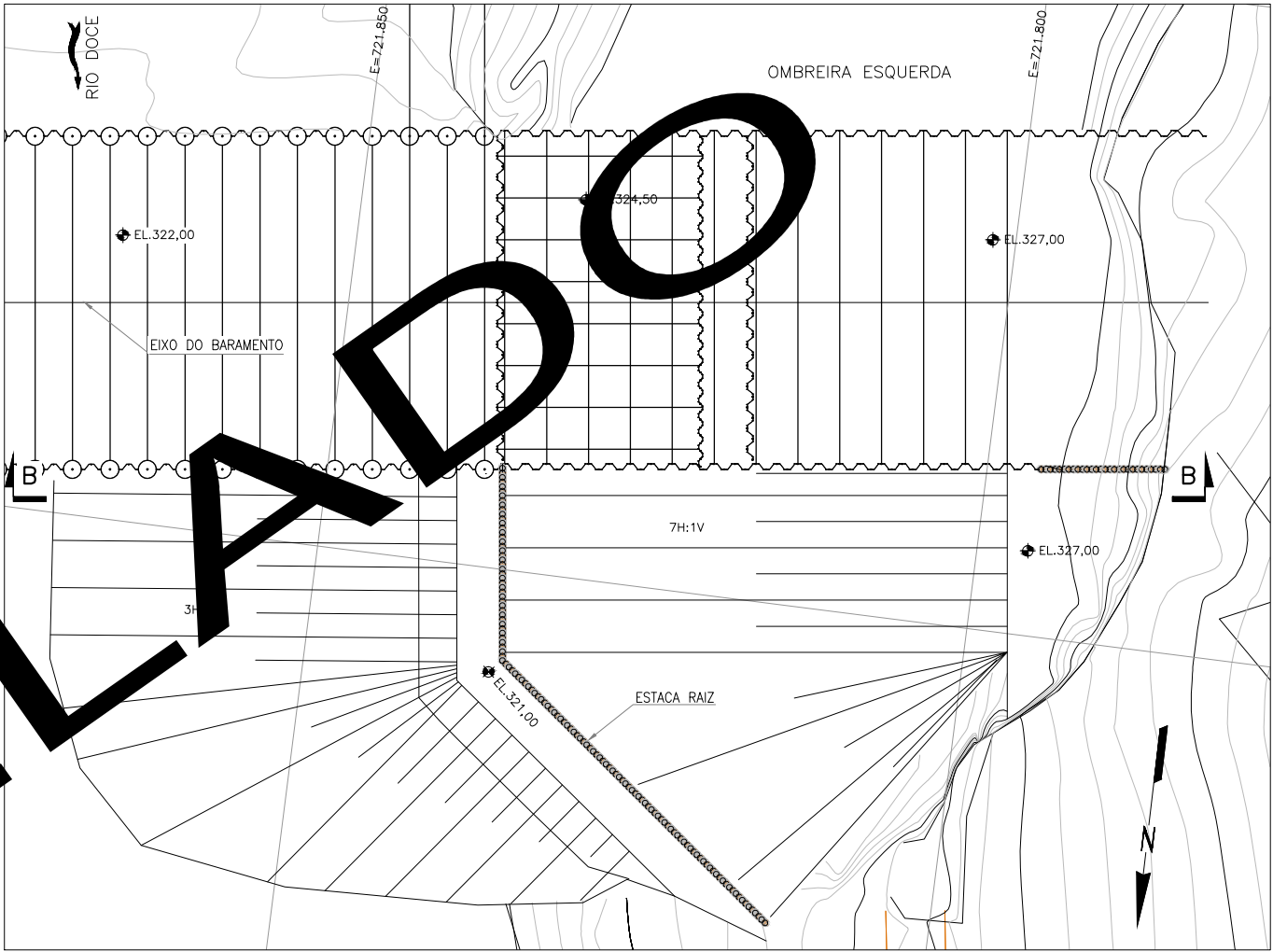
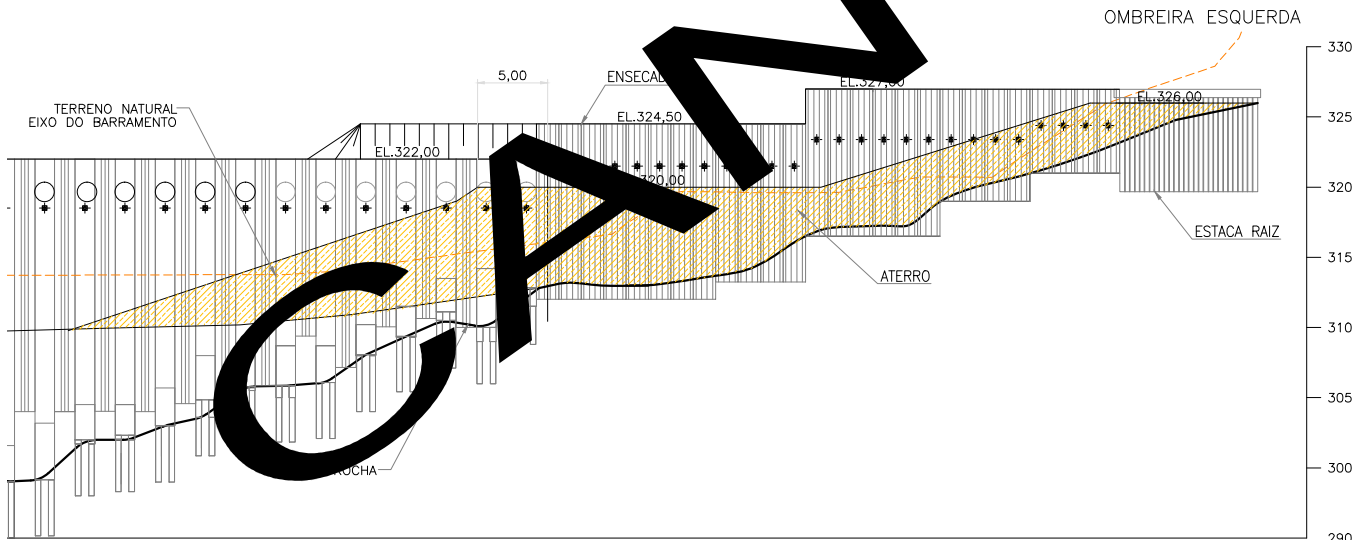


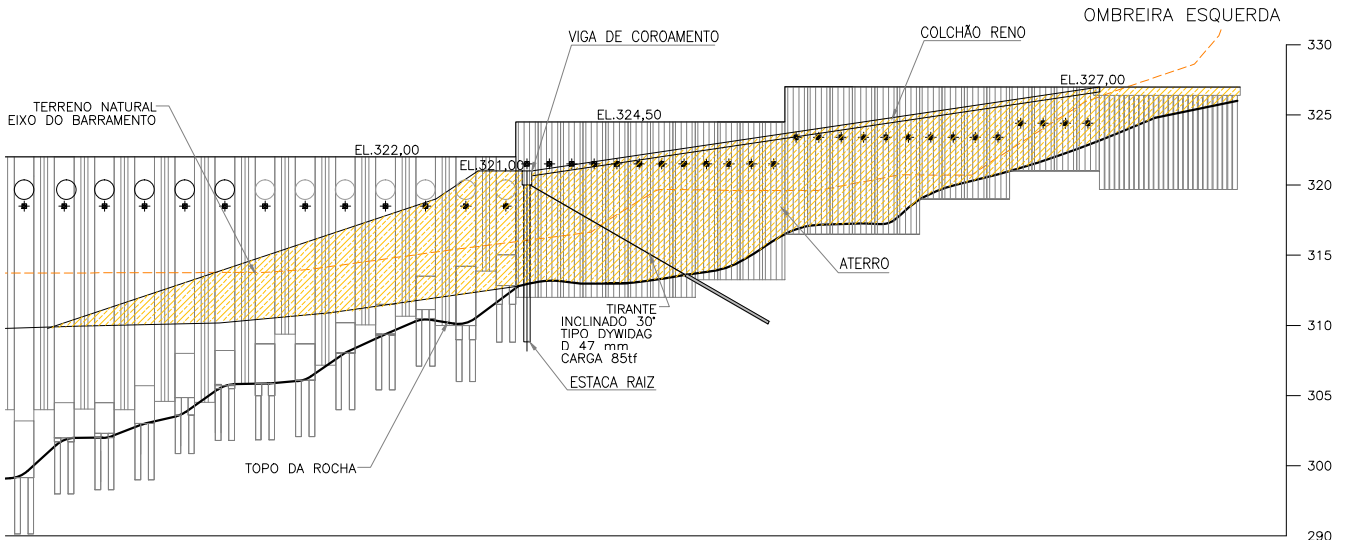
PLANTA 1ª FASE  
ESC.: 1:250



PLANTA 2ª FASE



SEÇÃO A-A  
ESC.: 1:250



SEÇÃO B-B  
ESC.: 1:250



NOTAS		DOCUMENTOS DE REFERÊNCIA		REVISÕES		PROJETO	
1 - TODAS AS DIMENSÕES E ELEVÇÕES ESTÃO EM METRO, EXCETO ONDE INDICADO.		N035500-C-100007 - BARRAMENTO C-OMBEIRAS-PROTEÇÃO		03 H CANCELADO		FUNDÇÃO RENOVA	
2 - SEQUÊNCIA CONSTRUTIVA - OMBREIRA ESQUERDA = OMBREIRA DIREITA		N035500-C-100007 - BARRAMENTO C-OMBEIRAS-PROTEÇÃO		02 E PARA CONSTRUÇÃO		SÓCIO ECONÓMICO 01 - PROGRAMA 09 - RECUPERAÇÃO RESERVATÓRIO UHE RISOLETA NEVES	
1ª FASE - EXECUÇÃO DO MURO DE FECHAMENTO NAS OMBREIRAS		N035500-C-100007 - BARRAMENTO C-OMBEIRAS-PROTEÇÃO		01 B ATENDENDO COMENTÁRIOS		CANDONGA	
2ª FASE - EXECUÇÃO DO ATERRO DE CONQUISTA.		N035500-C-100007 - BARRAMENTO C-OMBEIRAS-PROTEÇÃO		00 B PARA APROVAÇÃO		PEQUETO DETALHADO - BARRAMENTO C - REVISÃO DO PROJETO EXECUTIVO CONSIDERANDO O AS BUILT E PROJETO DE PROTEÇÃO DAS OMBREIRAS - SEBDOBS	
3ª FASE - EXECUÇÃO DO MURO ALA:		N035500-C-100007 - BARRAMENTO C-OMBEIRAS-PROTEÇÃO		REV. T.E. DESCRIÇÃO		ARRANJO GERAL - CIVIL	
EXECUÇÃO DA ESTACA RAIZ		N035500-C-100007 - BARRAMENTO C-OMBEIRAS-PROTEÇÃO		T.E. TIPO DE EMISSÃO		OMBEIRAS ESQUERDA - PROTEÇÃO - MURO ALA - ETAPAS DE CONSTRUÇÃO - PLANTAS E SEÇÕES	
EXECUÇÃO DO TIRANTE		N035500-C-100007 - BARRAMENTO C-OMBEIRAS-PROTEÇÃO		(A) PRELIMINAR (B) PARA APROVAÇÃO (C) PARA CONHECIMENTO (D) PARA COTAÇÃO (E) PARA CONSTRUÇÃO (F) CONFORME COMPRADO (G) CONFORME CONSTRUÍDO (H) CANCELADO		ESCALA 1:250	
EXECUÇÃO DA VIGA DE COROAMENTO.		N035500-C-100007 - BARRAMENTO C-OMBEIRAS-PROTEÇÃO				Nº CONTRATADA S0867B01-1-G11-DEX-0041	
						Nº FUNDAÇÃO RENOVA N035500-C-100021	
						REVISÃO 03	